

学校から職業への移行における 「コミュニケーション」の問題

三保紀裕（京都先端科学大学）

組織参入前
大学4年生



大学時代の経験

- **インターンシップ経験**
- 大学の専門教育
- その他の諸活動
- 心理・社会的要因

組織参入後

A) 入社後3年までの追跡調査と要因分析

- Q1：職場への適応に寄与する大学時代の経験とは何か？
- Q2：専門教育と入社後の職業の接続性の程度により、寄与する経験には違いがあるのではないかと？

入社3年後



職場への適応

B) 職務的接続性の違いに着目した比較分析

職場適応に寄与する経験の違いは何か？

- a) 専門教育性・職業教育性の低いインターンシップ（職務的接続性：低）
- b) 専門教育性の高い（非職業教育型）インターンシップ（職務的接続性：中）
- c) 職業教育型の実習・インターンシップ（職務的接続性：高）

- 情緒的コミットメント
- 職務満足
- 定着意識
- 職務上のスキル
- 資質・仕事能力
- リアリティショック
- 価値観

計画1年目

- **縦断調査の実施**
内定者、入社1年目を対象とした調査を実施（**Time1**）
調査対象者の選定では、職務的接続性の違いを考慮する

計画2年目

- **インタビュー調査の実施**
企業担当者へのインタビュー調査を実施
企業の新入社員研修、人材育成に関する実態調査を実施
文献調査の実施

計画3年目

- **縦断調査の実施**
Time1の追跡調査を実施（**Time2**）
社員へのインタビュー調査を実施（職務内容、研修内容等）
データ分析

計画4年目

- **まとめと理論化・提案**
調査結果を統合し、職務的接続性の程度によるインターンシップの有効性を明らかにする
理論化の上、新たなインターンシップのあり方について提案する

現在進行中の研究の概略

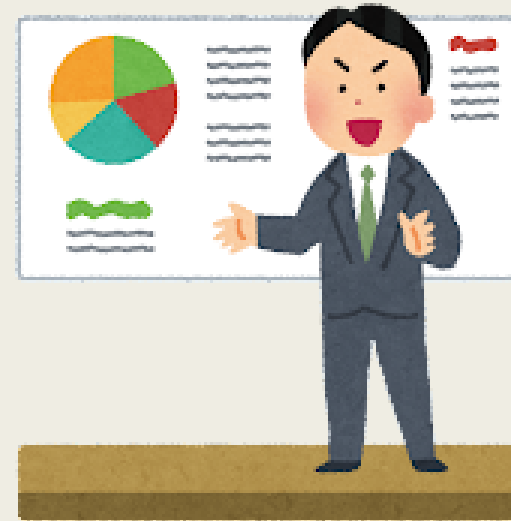
事の発端

自分コミュ障で...



コミュニケーションが
苦手と訴える学生

コミュニケーションの
大切さを学びました！



インターンシップの
成果報告会などで
よく聞くセリフ

感じる強い「違和感」

Super(1980)の理論に戻る

■ キャリアとは

- *A career is defined as the combination and sequence of roles played by a person during the course of a lifetime.*
- 個人が人生の過程において果たす複数の「役割」の組み合わせや連なり

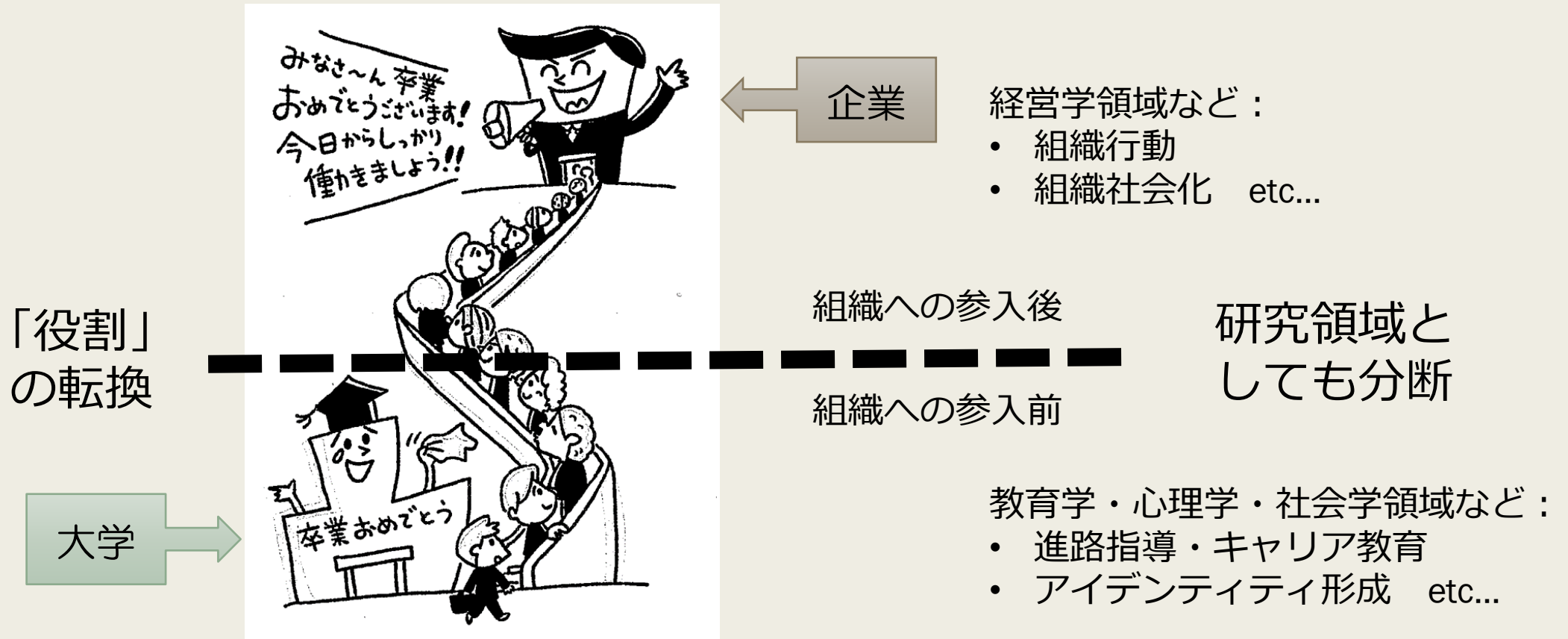
■ 日本における学校から職業への移行

- 「学生」から「労働者」への転換が明確
- 間断なき移行

Reference:

Super, D. E. (1980). A life-span, life-space approach to career development. *Journal of Vocational Behavior*, 16, 282-296.

間断なき移行（日本型雇用慣行）



Reference :

児美川 孝一郎 (2011). 若者はなぜ「就職」できなくなったのか?—生き抜くために知っておくべきこと 日本図書センター

振り出しに戻る

自分コミュ障で...



コミュニケーションが
苦手と訴える学生

コミュニケーションの
大切さを学びました！



インターンシップの
成果報告会などで
よく聞くセリフ

求められる「性質の違い」への気づき？

初期適応で大事な点

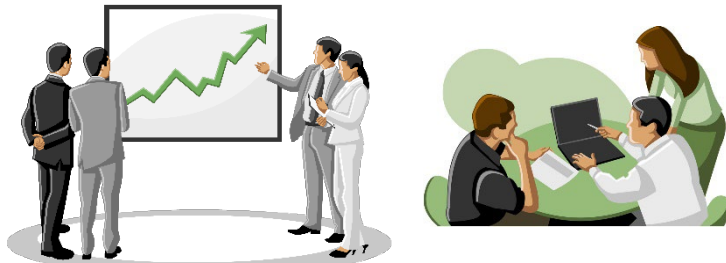
仕事を覚える



与えられた役割を理解する



企業文化・考え方を理解する



円滑な対人関係の構築



Reference :

Morrison, E. W. (1993). Longitudinal Study of the Effects of Information Seeking on Newcomer Socialization. *Journal of Applied Psychology*, 78, 173-183.

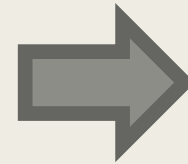
一つの疑問

自分コミュ障で...



コミュニケーションが
苦手と訴える学生

良くも悪くも
色々なところに
影響している？



仕事で求められる
コミュニケーションは
性質が違うが...

対人関係のあり方がもたらす影響とは？

対人関係の中心はどこ？

自分コミュ障で...



コミュニケーションが
苦手と訴える学生

■ 友人関係 ???

- 例えば岡田（2012, 2016）など
- 自尊感情との関わり

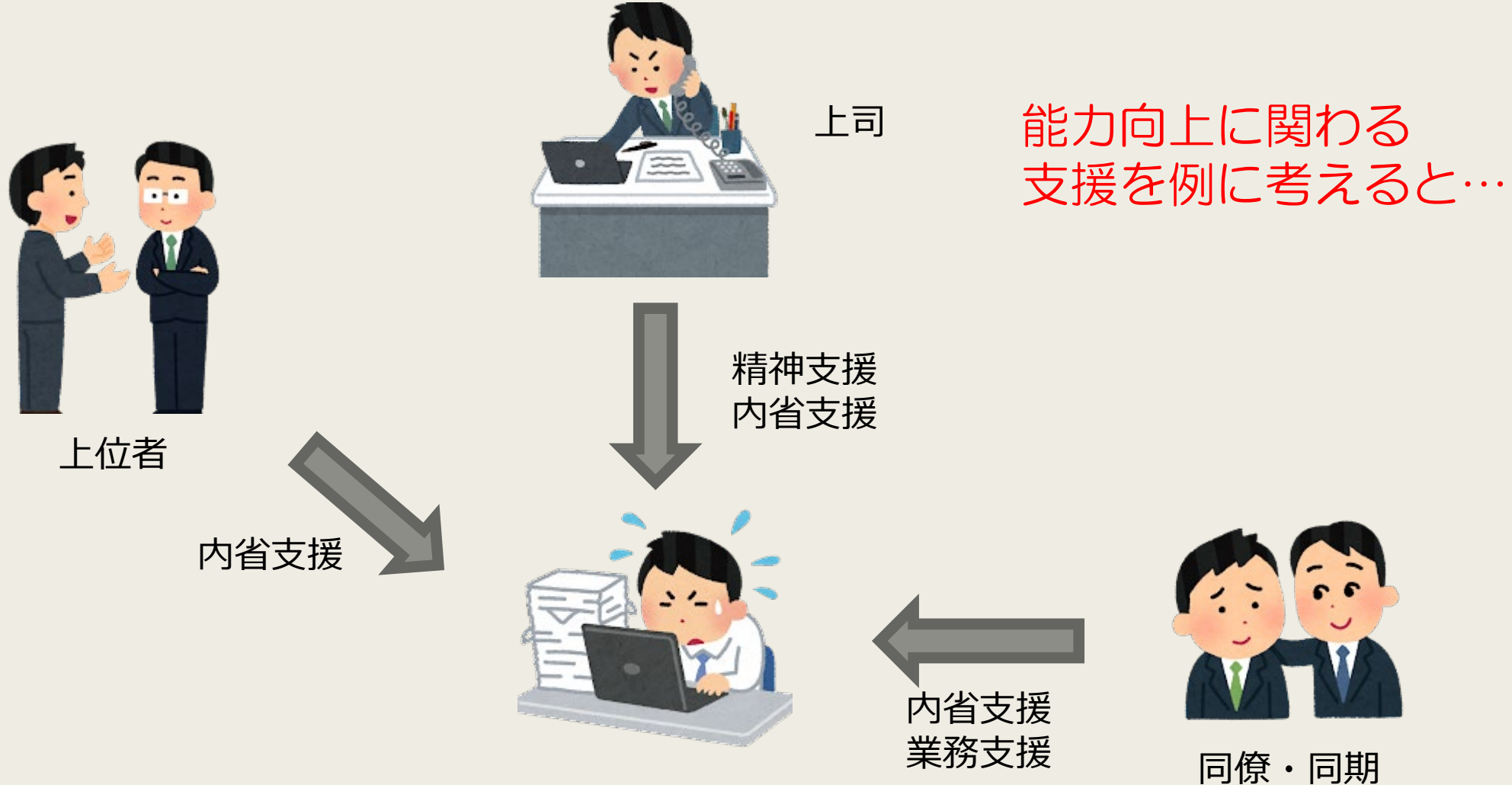
具体的行動との関連については...？

Reference:

岡田努（2012）. 現代青年の友人関係に関する新たな尺度の作成 :傷つけ合うことを回避する傾向を中心として 金沢大学人間科学系研究紀要, 4, 19-34.

岡田努（2016）. 青年期の友人関係における現代性とは何か 発達心理学研究, 27, 346-356.

職場での対人関係は...？



Reference:
中原淳 (2012). 経営学習論：人材育成を科学する 東京大学出版会

結局何がしたいのか

- 整理するところなる
 - 学生時代の「対人関係のあり方」が就職活動や入職後の初期適応にもたらす影響
 - 「コミュニケーション」の取り方に着目...？

考えないといけないうこと

- 課題が山積み
 - 理論的整理
 - 調査計画
 - 測定変数